



Como todo buen Mortal Kombat, en esta nueva versión para el Game Boy Advance cada personaje tiene varios movimientos y poderes que deberás conocer para ser un maestro con cada personaje. A continuación te vamos a dar unos buenos tips con todos los movimientos de este título que forma parte de la saga más violenta de los juegos de peleas. Recuerda que te recomendamos que practiques mucho para que domines todos los movimientos y no tengas ningún problema para ejecutarlos correctamente.

**PATADA**  
BOTON A

**CORRER**  
BOTON L

**GOLPE**  
BOTON B

**DEFENSA**  
BOTON R

Además de los poderes y movimientos para terminar a tus oponentes te damos un par de combos de cada peleador para que pulverices a tus contrincantes. Recuerda que puedes probar diferentes combinaciones para desarrollar nuevos combos.

## Cyrax



**Bomb (cerca)**

◀ ◀ + PA



**Bomb (lejos)**

▶ ▶ + PA



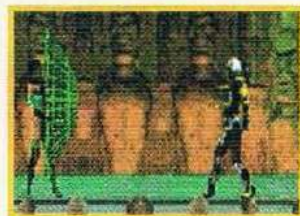
**Air Throw**

En el aire junto al oponente:

RR

**Teleport**

▶ ▼ + RR



**Green Net**

◀ ◀ + G



**Fatality**

▼ ▼ ▶ ▲ + G

### Combos

3 golpes

PA PA ◀ PA

6 golpes

G G PA G PA ◀ PA



**Friendship**

G G G + PA

## Noob Saibot



**Disabling Orb**

▼ ▶ + G



**Teleport Slam**

▼ ▲



**Shadow Throw**

▶ ▶ + G

### Combos

4 golpes

PA PA PA PA

4 golpes

G G G PA



## Jade



Boomerang



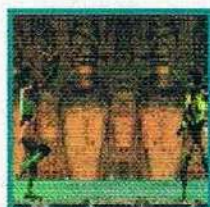
Boomerang (regresable)



Fatality



Upward Boomerang



Downward Boomerang



Jade Kick



Friendship



Combos	4 golpes	7 golpes
	PA PA PA PA	L L L PA PA PA PA



## Kabal



Energy Sphere



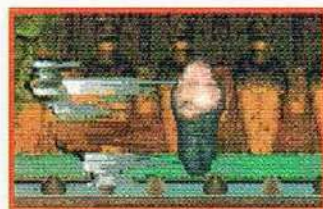
Fatality



Friendship



Ground Saw



Web Spin



Combos	
6 golpes	PA PA G G PA PA
6 golpes	PA PA G G G G



## Ermac



Green Sphere   + 

Telekinetic Slam    



Fatality



Friendship



Teleport Punch

  + 

### Combos

4 golpes

5 golpes

     6  



## Jax



Missile

  + 



Missile (X2)

    + 



Bionic Punch


  + 

Ground Slam



Back Breaker

En el aire 

Fatality

    + 



Friendship

   + 



### Combos

4 golpes

7 golpes







## Liu Kang

Fireball (alta)

➡ ➡ + G  
(Se puede marcar en el aire)



Fireball (baja)

⬅ ⬅ + G



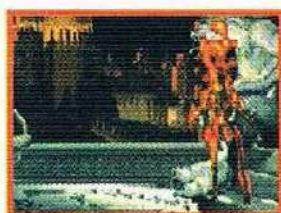
Flying Kick

➡ ➡ + P



Bicycle Kick

P P P ➡



Fatality

➡ ➡ ▼ ▼ + P

Combos
6 golpes G G ⬅ G
7 golpes G G G P P P P ⬅ P

## Rain



Lightning Bolt ⬅ ⬅ + G

Levitation Orb ▼ ➡ + G



Fatality

G G L L G



Friendship

P P ⬅ ⬅



Combos

4 golpes

P P G G

6 golpes

P P P P P ⬅ P

## Mileena



Sai Shot

➡ ➡ + G  
(Se puede marcar en el aire)



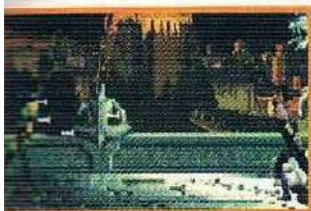
Ground Roll

⬅ ⬅ ▼ + P



Teleport Kick

➡ ➡ + P



Fatality

▼ ➡ ▼ ➡ + G

Friendship

▼ ▼ ⬅ ➡ + G



Combos
4 golpes P P P P ⬅ P
6 golpes G G P P P P



## Sektor



Missile



Teleport Punch



Fatality



Friendship



### Combos

3 golpes



5 golpes



## Reptile



Orb (lenta)



Orb (rápida)



Slide



Fatality



Friendship



Invisibility



Acid Spit



### Combos

3 golpes



4 golpes





## Kitana



Fan Toss

◀ ▶ + A  
(Se puede marcar en el aire)

Fan Raise

◀ ▶ ▶ + S



Square Wave Punch

▼ ▶ + S



Fatality

Q Q R R + A



Friendship

▼ ▶ ▶ A A



### Combos

3 golpes

S S S

4 golpes

A A A A ▶ A

## Scorpion

Harpoon

◀ ▶ + S



Teleport Punch

▼ ▶ + S  
(Se puede marcar en el aire)



Air Throw

En el aire junto al oponente: R



Fatality

▼ ▼ ▲ A



### Combos

3 golpes

S S ▼ S

4 golpes

S S A ▶ A



Friendship

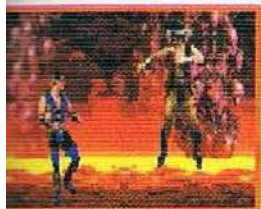
◀ ▶ ▶ ▶ ▶ A



## Kung Lao

Teleport

▼ ▲



Hat Toss

◀ ▶ + S



Whirlwind Spin

▶ ▼ ▶ + Q



Fatality

Q R Q R ▼



### Combos

8 golpes

S S S S A A ▶ A

Friendship

Q S Q A





# Sindel



Scream



Fireball

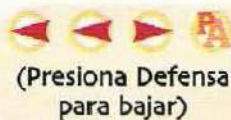


Air Fireball

En el aire:



Float



Friendship



Fatality



## Combos

4 golpes



5 golpes



# Night Wolf



Arrow



Hatchet



Reflecting Shield



Shoulder Ram



Fatality



Friends



## Combos

3 golpes



8 golpes





# Kano



Cannonball



Cannonball (vertical)



Fatality



Air Throw

En el aire:



Choke Hold



Friendship



Combos

4 golpes



5 golpes



# Sub-Zero

Enmascarado



Ice Blast



Slide



Fatality



Friendship



Ground Freeze



Combos

4 golpes



5 golpes



# Sub-Zero

Sin máscara

Ice Blast



Slide



Ice Shower



Fatality



Friendship



Combos

6 golpes









## Stryker



Grenade (alta)



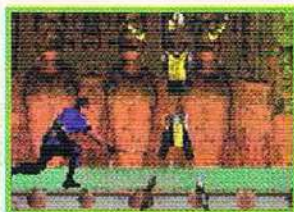
Grenade (baja)



Baton Toss



Baton Trip



Gun



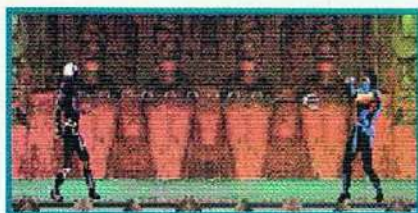
Friendship



Fatality



## Smoke



Trident



Teleport Punch



Air Throw

En el aire junto al oponente:

Invisibility



Friendship



Fatality



### Combos

3 golpes



5 golpes



Bueno, esos son los movimientos para cada personaje de este estupendo juego portátil. Recuerda que nosotros siempre te recomendamos que practiques mucho para que domines a cualquier personaje y que pruebes con todos para ver con cuál te acomodas mejor y primero aprendas con él. Si tienes alguna pregunta, no dudes en escribirnos.





## Mortal Kombat Advance

Ahora pasemos a otro juego portátil de otra saga muy conocida: Mortal Kombat Advance.

Aquí están los personajes secretos y sus movimientos para que puedas usarlos en cualquier reta. Aunque no todo es belleza, el lado malo de los personajes ocultos es que debes terminar forzosamente el juego para poder elegirlos; además de que cuando ya tienes un personaje oculto y sacas otro, el último reemplazará al anterior, de manera que no podrás tener a los tres al mismo tiempo.

**MK-A**  
MORTAL KOMBAT  
ADVANCE



**Smoke (Humano)**

Para habilitar a Smoke en su versión Lin-Kuei termina el juego con cualquier personaje en la dificultad Warrior (en los pilares). Cuando vuelvas a empezar un juego, Smoke en su versión humana estará disponible.



**Harpoon**

◀ ◀ + Golpe



**Teleport Punch**

▼ ◀ + Golpe

**Air Throw**

En el aire, de cerca: Defensa



**Fatality**

Correr, Defensa, Correr, Correr, Patada







### Friendship

Defensa, Defensa,  
Correr, Defensa,  
Correr

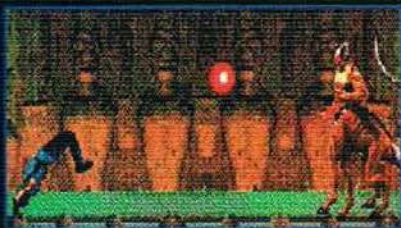
### Combos

4 Golpes: Golpe, Golpe, Patada, ◀ Patada

4 Golpes: Patada, Patada, Patada, Patada

### Motaro

Para liberar al violento Motaro, debes acabar el juego en la dificultad Master, cuando inicies un juego nuevo, podrás elegir a este personaje.



### Fireball

◀ ◀ + Golpe



### Teleport

▼ ▶ ▲



### Shao Khan

Para poder jugar con el jefe final de este juego, deberás terminar el juego en la dificultad Supreme Master. Una vez que inices un juego nuevo, podrás seleccionar a Shao Khan e intentar dominar nuestro reino.

### Shoulder Rush

▶ ▶ + Patada



### Rising Shoulder Rush

◀ ▶ + Golpe



### Sledge Hammer

◀ ◀ + Golpe



### Green Sphere

▼ ▶ + Patada



## MK Advance – Códigos CodeBreaker

Personaje Oculto Ninja Smoke

320001A8 0001

Personaje Oculto Motaro

320001A8 0002

Personaje Oculto Shao Kahn

320001A8 0003

Salud Infinita

32000020 0028

1 Golpe y Ganas

72000020 FF28

32000020 0001

Tiempo Infinito

320001AC 0063